

Инструкция по заправке картриджа:

Xerox VersaLink B400, B405



Ресурс Стр:	5900 / 13900 / 24600
Совместимый тонер:	Xerox Phaser-3610 / WC-3615
Масса тонера:	-
Чип:	Замена

Номера картриджей и их ресурс:

106R03580 5,900 страниц

106R03582 13,900 страниц

106R03584 26,400 страниц

Drum Cartridge 101R00554 65,000 страниц

В настоящее время выпущены следующие аппараты к данному картриджу:

B400

B405

Необходимые инструменты:

Пылесос для тонера

Маленькая плоская отвертка

Одноразовая тряпочная салфетка

Изопропиловый спирт

Ватные палочки

Необходимые материалы

Тонер для использования в тонер-картридже Xerox Versalink B400 / 405: выберите правильный вес в граммах для вашего картриджа

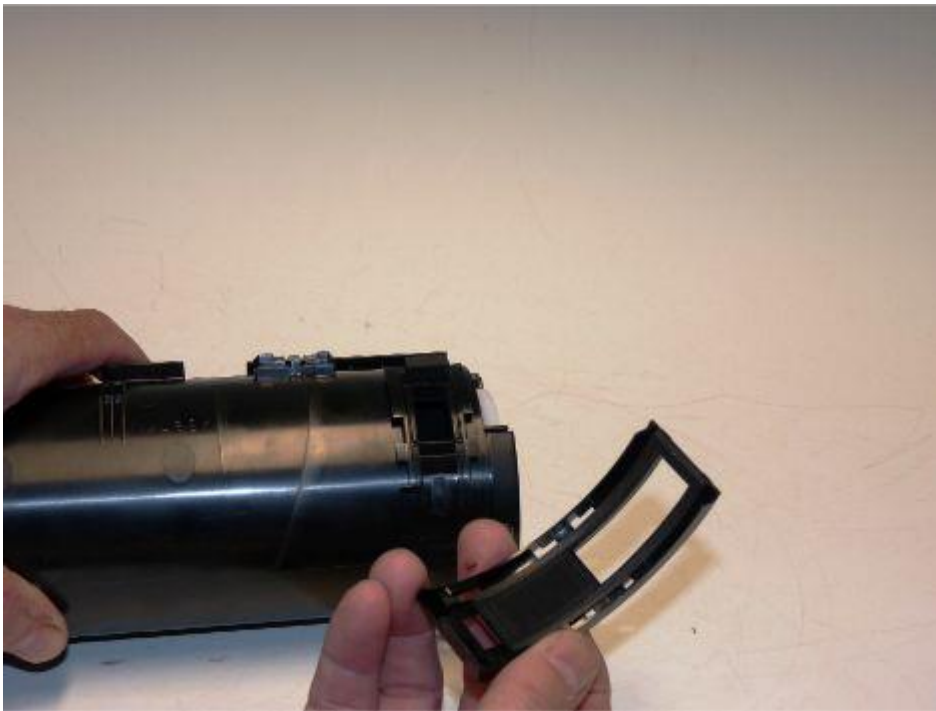
Замена чипа

ПРИМЕЧАНИЕ. С левой стороны картриджа (без зубчатой шестерни) есть большая торцевая крышка, но пластмасса очень жесткая, а заглушка настолько плотная, что ее очень трудно извлечь. Мы очень рекомендуем использовать отверстие для тонера.



Очистите картридж от тонера при помощи тонерного пылесоса

Снимите крышку порта тонера, нажав на маленькую заглушку и сдвинув крышку. Снимите крышку.

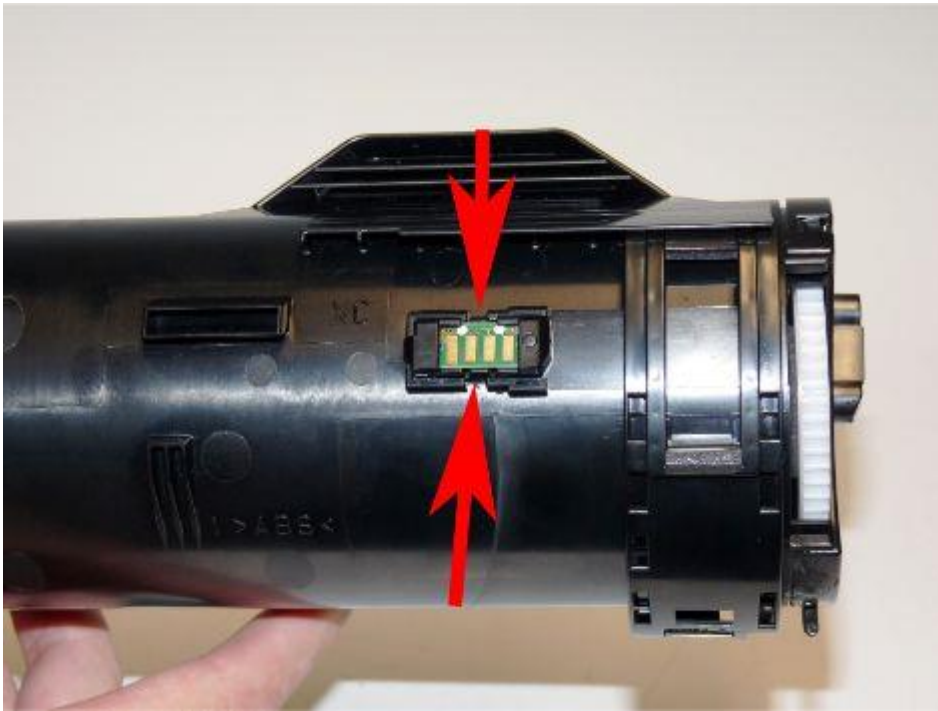


Вычистите остатки тонера из бункера для тонера. Для очистки лучше использовать тонерный пылесос а не компрессор. (Воздух под высоким давлением может вызвать утечки в уплотнениях).

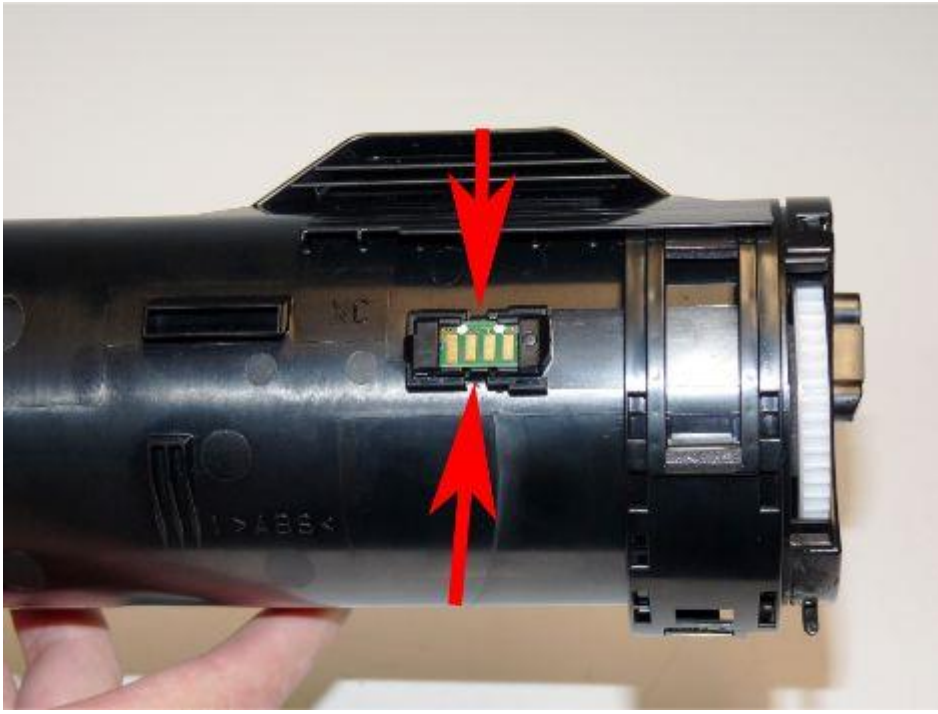
Заполните картридж через порт для тонера соответствующим количеством тонера для использования в Xerox Versalink B400 / 405.

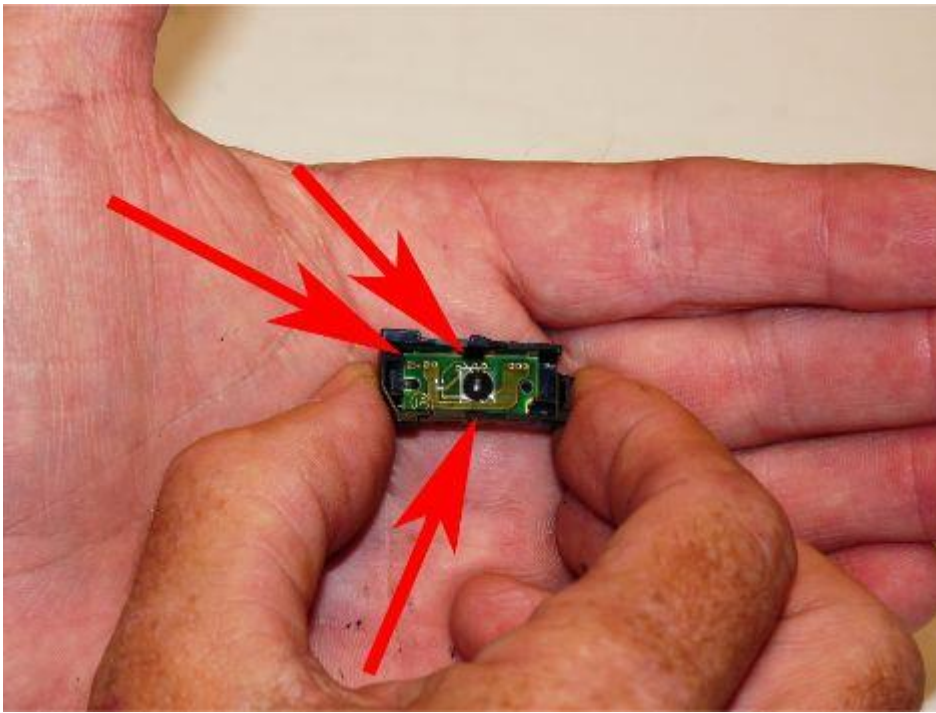


Установите крышку порта тонера и сдвиньте ее, чтобы закрыть.



Замените чип, освободив два выступа на держателе чипа, сдвиньте держатель, чтобы снять его. Снимите старый чип, нажав на две вкладки, и замените его на новый. Вставьте чип и держатель на место.





Протрите картридж, чтобы очистить остатки тонера. Проверьте на утечки на порте тонера. Если таковые имеются, возможно, не полностью заблокирована крышка.

Картридж готов к работе.